



MELISSA TORRES
Innovationsmanagement

FLOW-LEITFADEN FÜR UNTERNEHMEN



1. FLOW-ZUSTÄNDE ERKENNEN

Der flow-Zustand ist ein wissenschaftlich erforschter Zustand, der sich (nach Bakker) durch folgende Merkmale kennzeichnet:

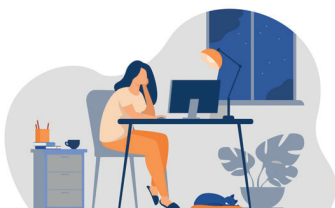
- völliges Eintauchen/absolute Konzentration in die Tätigkeit
- Freude während der Arbeitserledigung
- Motivation liegt allein in der Aufgabenerledigung



2. FLOW-HINDERNISSE AUSRÄUMEN

Mitarbeiter*innen Raum für flow-Erleben schaffen:

- Unterbrechungen reduzieren
- hohes Arbeitspensum verringern
- Termindruck verringern



3. FLOW-FÖRDERLICHE ARBEITSBEDINGUNGEN ERMÖGLICHEN

- Mitarbeiter*innen ihre Stärken/Kompetenzen aufzeigen und zum Einsatz ermutigen z.B. durch Feedback
- Selbstbestimmung der Mitarbeiter*innen fördern; insbesondere bei Mitarbeiter*innen, die nach persönlichem Wachstum streben
- Psychologische Sicherheit und Vertrauenskultur aufbauen z.B. durch offene Kommunikation
- Erarbeitung einer Vision/eines Leitbilds sowie strategischer Ziele für die Mitarbeiter*innen
- Die Vision-/das Leitbild überzeugend und verständlich an die Mitarbeiter*innen weitergeben; im Dialog gemeinsam Ziele formulieren
- Fokus auf Bedürfnisstrukturen jedes/r Mitarbeiter*in; bei Interesse persönliches Wachstum ermöglichen



4. TEAM-FLOW FÖRDERN

- Die flow-förderlichen Arbeitsbedingungen lassen sich auch auf Teams übertragen